

AXOR One
thermostaatmodule voor 2 douchefuncties
 Oppervlakken: **Polished Gold Optic** Artikelnummer: **45712990**



- Eco-functie: de doorstroomhoeveelheid reguleren met de greep
- afhankelijk van volumestroom en installatie circa 50% doorstroombegrenzing
- comfortabel aan- en uitzetten met Select-knop
- gelijktijdig gebruik verschillende functies
- waterdoorstroom per functie: 24 l/min
- doorstroom bij gelijktijdig gebruik van alle functies: 30 l/min
- thermostaatkardoes, start/stop-kraan
- SafetyStop temperatuurbegrenzing 40°C
- SafetyFunctie maximale warm water temperatuur vooraf instelbaar
- de thermostaat biedt de mogelijkheid tot thermische desinfectie, voor gebruik in publieke gebouwen zoals hotels en ziekenhuizen
- inbouwmontage
- thermostaat wordt geleverd met de volgende button(s): handdouche en Rain Large
- Kiwa K11292_Thermostatic Mixers EN1111

Artikeldetails

Vrijblijvende advies verkoopprijs excl. BTW	1.397,55 €
Vrijblijvende advies verkoopprijs incl. BTW	1.691,04 €

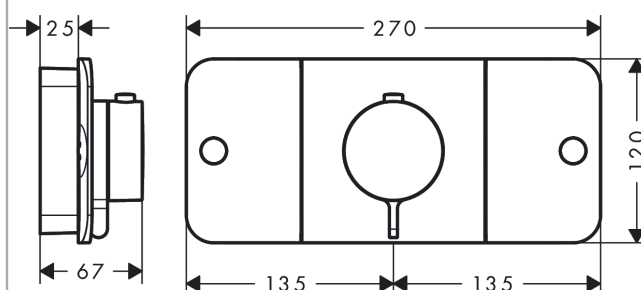
Technologie



Productfoto



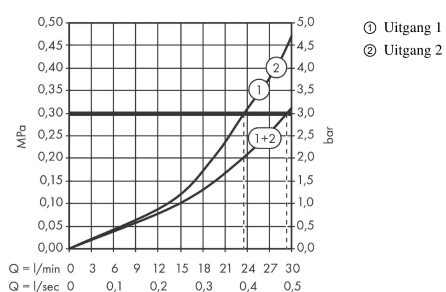
Maattekening



AXOR One
thermostaatmodule voor 2 douchefuncties
 Oppervlakken: **Polished Gold Optic** Artikelnummer: **45712990**



Doorstroomdiagram

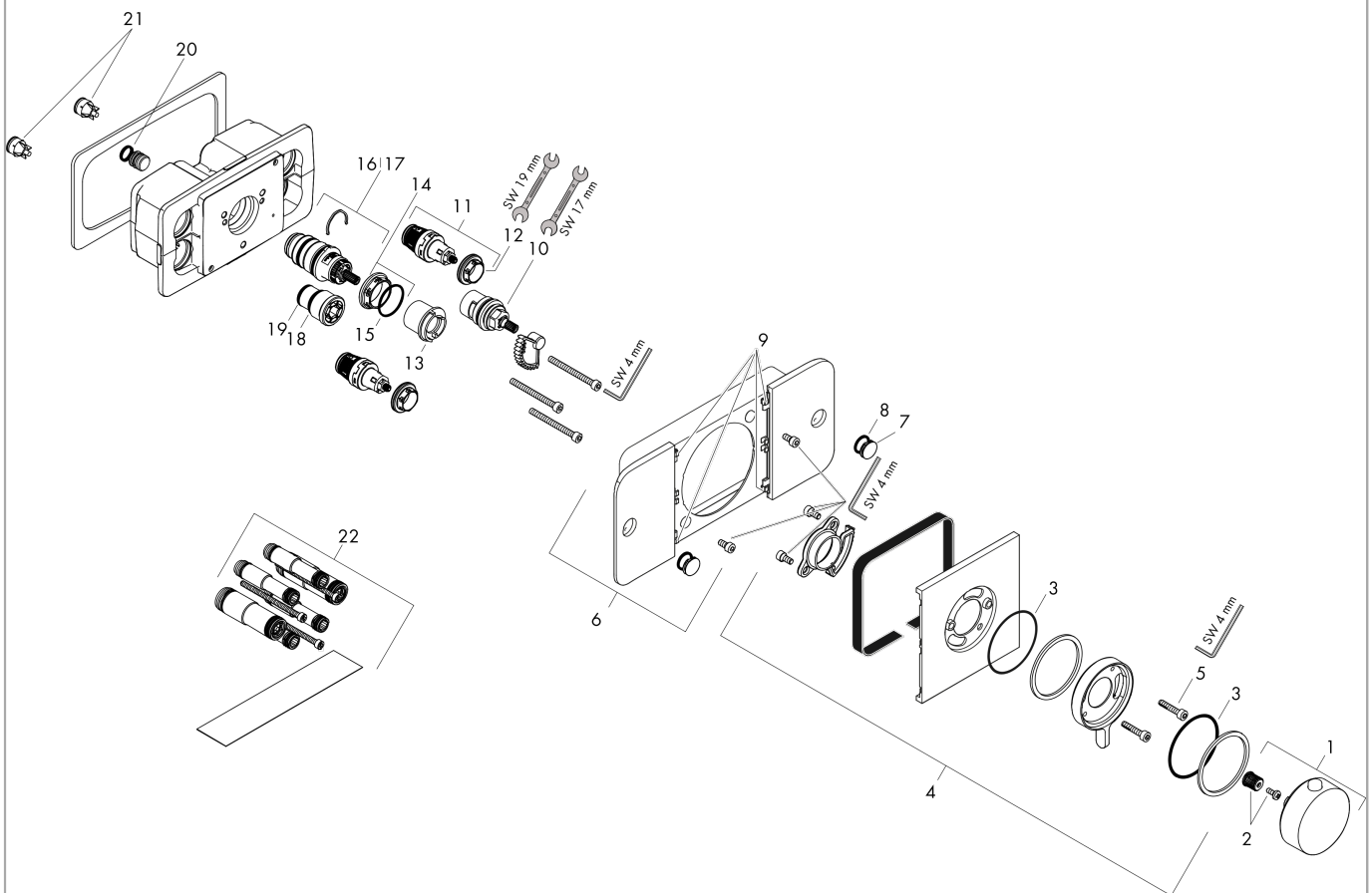


AXOR One
thermostaatmodule voor 2 douchefuncties
 Oppervlakken: **Polished Gold Optic** Artikelnummer: **45712990**



Explosietekening

Bouwjaar: >11/16



AXOR One
thermostaatmodule voor 2 douchefuncties
 Oppervlakken: **Polished Gold Optic** Artikelnummer: **45712990**



Reserveonderdelenlijst

Bouwjaar: >11/16

Regel		Artikelnummer	Prijs incl. BTW	VE
1	thermostaatgreep	92600990	-	1
2	greepadapter m. schroef	98932000	-	1
3	O-ring 57x2	98210000	-	1
4	rozet	92599990	-	1
5	cilinderkopschroef M5x25	97664000	-	1
6	bedieningsdisplay	92612990	-	1
7	symbolset	92541990	-	1
8	O-ring 13x2	98128000	-	1
9	bovendeel	98536000	-	1
10	bovendeel	95758000	-	1
11	moer	98368000	-	1
12	aanslagring	92614000	-	1
13	moer	98913000	-	1
14	O-ring 26x1,5	98390000	-	1
15	temperatuur regeleenheid	98282000	-	1
16	regeleenheid voor uitgewisseld aansluitingen	92373000	-	1
17	O-ring 21x1,5	98219000	-	1
18	O-ring 17x1,5	98137000	-	1
19	O-ring 11x2	98127000	-	1
20	terugslagklep (drukbestendig tot 2 MPa)	92594000	-	1
21	verlengset 25 mm	45790000	-	1
a	Inbouwdelen	45710180	-	1